



L'élagage à proximité des lignes électriques aériennes : chacun est concerné*

Pourquoi élaguer ?

L'élagage est indispensable pour **éloigner la végétation** des réseaux électriques, et **éviter les microcoupures** et les **incidents** en cas de coup de vent et d'intempérie. Il **facilite** par ailleurs le **dépannage** en rendant rapidement accessible aux engins les abords des lignes électriques et des postes.

Qui doit réaliser les travaux d'élagage ?

L'élagage est à la **charge du propriétaire ou de l'occupant** si les trois conditions suivantes sont réunies:

- **L'arbre est situé sur une propriété privée et déborde sur le domaine public où est située la ligne électrique**
- **Les distances entre les branches et la ligne ne respectent pas la réglementation**
- **La plantation de l'arbre est postérieure à la ligne électrique**



Dans ce cas, l'élagage doit être réalisé par le **propriétaire** à ses frais ou par une entreprise agréée de son choix. Il est impératif d'envoyer une Déclaration de Travaux - Déclaration d'Intention de Commencement des Travaux (DT-DICT conjointe) au moins 15 jours avant le début des travaux sur :

www.reseaux-et-canalisation.ineris.fr

Dans les autres cas, **ERDF** réalise, en tant que gestionnaire du réseau public de distribution, l'élagage de la végétation à proximité des lignes. Chaque intervention d'ERDF, est précédée d'une information collective, par affichage en mairie.

Pour être prévenu de toute interruption électrique dans le cadre des travaux ERDF, les clients peuvent s'inscrire gratuitement au service d'information Prévenance travaux: <http://www.erdf-prevenance.fr/>



Rappel des règles de sécurité à respecter aux abords des lignes électriques :

- Ne jamais toucher une ligne, même en câble isolé.
- Ne pas s'approcher, ni approcher d'objet à moins de 3 m des lignes de tension inférieure à 50.000 V, à moins de 5 m des lignes de tension supérieure à 50.000 V.
- Ne jamais toucher un arbre dont les branches sont trop proches d'une ligne en câble nu (à moins d'1 m en BT et 2m en HTA), ou en contact direct avec un câble isolé.
- Ne jamais toucher une branche tombée sur une ligne mais prévenir le **service « dépannage » d'ERDF au 0 810 333 044**
- Ne pas faire de feu sous les lignes électriques.
- Si un arbre menace une ligne, prévenir le service « dépannage » d'ERDF.

**Note à caractère informatif qui est sans préjudice du respect de la réglementation en vigueur*

Quels sont les droits et les devoirs d'ERDF et des propriétaires ?

ERDF

Droits

• Couper les arbres et branches qui se trouvent à proximité de l'emplacement des conducteurs aériens d'électricité, et qui gênent leur pose ou pourraient par leur mouvement, ou leurs chutes occasionner des courts-circuits ou des avaries aux ouvrages.(1)

Devoirs

• Respecter les distances minimales de sécurité.(2)
• Réaliser une information collective préalable par voie d'affichage en mairie avant l'élagage. Le prestataire mandaté par ERDF devra lui aussi informer la mairie de sa présence sur le territoire communal, ainsi que les propriétaires avant chaque intervention.

(1) Extrait de l'article L323-4 du code de l'énergie (ex-article 12 de la loi du 15/06/1906).

(2) Devant être maintenues en permanence entre les conducteurs et les arbres (arrêté ministériel du 17/05/2001).

PROPRIETAIRES

Droits

• Réaliser lui-même s'il le souhaite les travaux à sa charge, sous réserve d'en avvertir préalablement et obligatoirement ERDF, par l'envoi d'une DT-DICT conjointe.

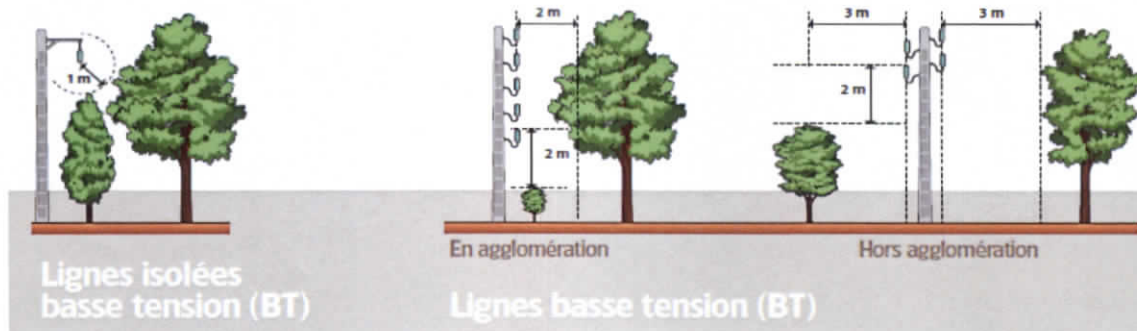
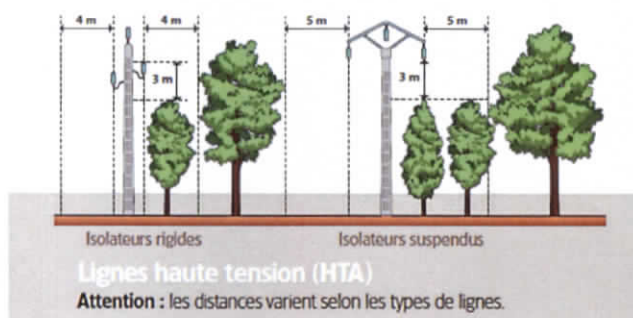
Devoirs

• Laisser l'accès à la zone d'élagage.
• Veiller à élaguer les arbres situés sur sa propriété privée dont les branches se développent sur le domaine public routier à proximité des lignes électriques, sous réserve d'en avvertir préalablement ERDF par l'envoi d'une DT-DICT Conjointe.
• Veiller en tant que « gardien de l'arbre » à éviter toute chute d'arbre sur une ligne. À défaut, sa responsabilité pourrait être engagée pour les dégâts matériels et/ou corporels occasionnés.

Quelle sont les distances d'élagages préconisées ?

Dans un souci de sécurité et pour éviter des élagages trop fréquents, ERDF recommande d'augmenter les distances préconisées ci-dessous d'au moins 1m

Distance minimale fixée par la norme NFC 11-201



Conseils pratiques :

Conseil n°1 : Aux abords des lignes, plantez en prenant en compte les distances à respecter une fois les plantations arrivées à maturité.

Conseil n°2 : Entretenez régulièrement votre végétation;

Conseil n°3 : Vérifiez que votre assurance « responsabilité civile » prend bien en compte les dommages susceptibles d'être causés par les arbres dont vous êtes le propriétaire.